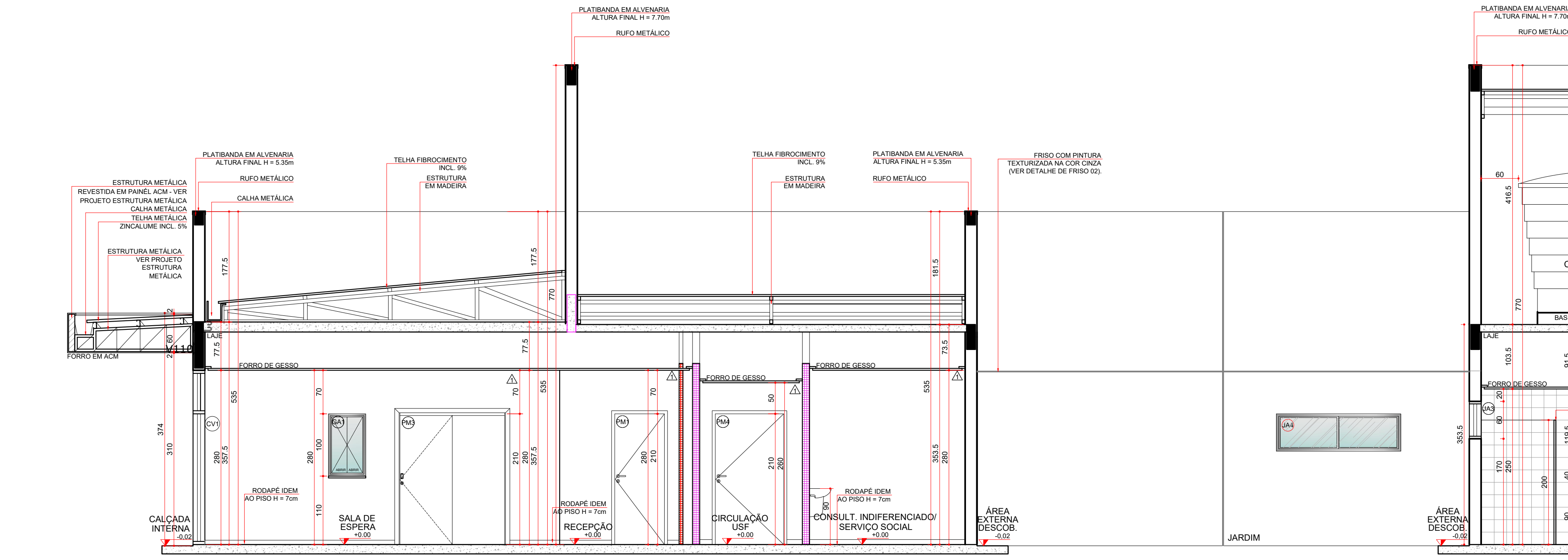
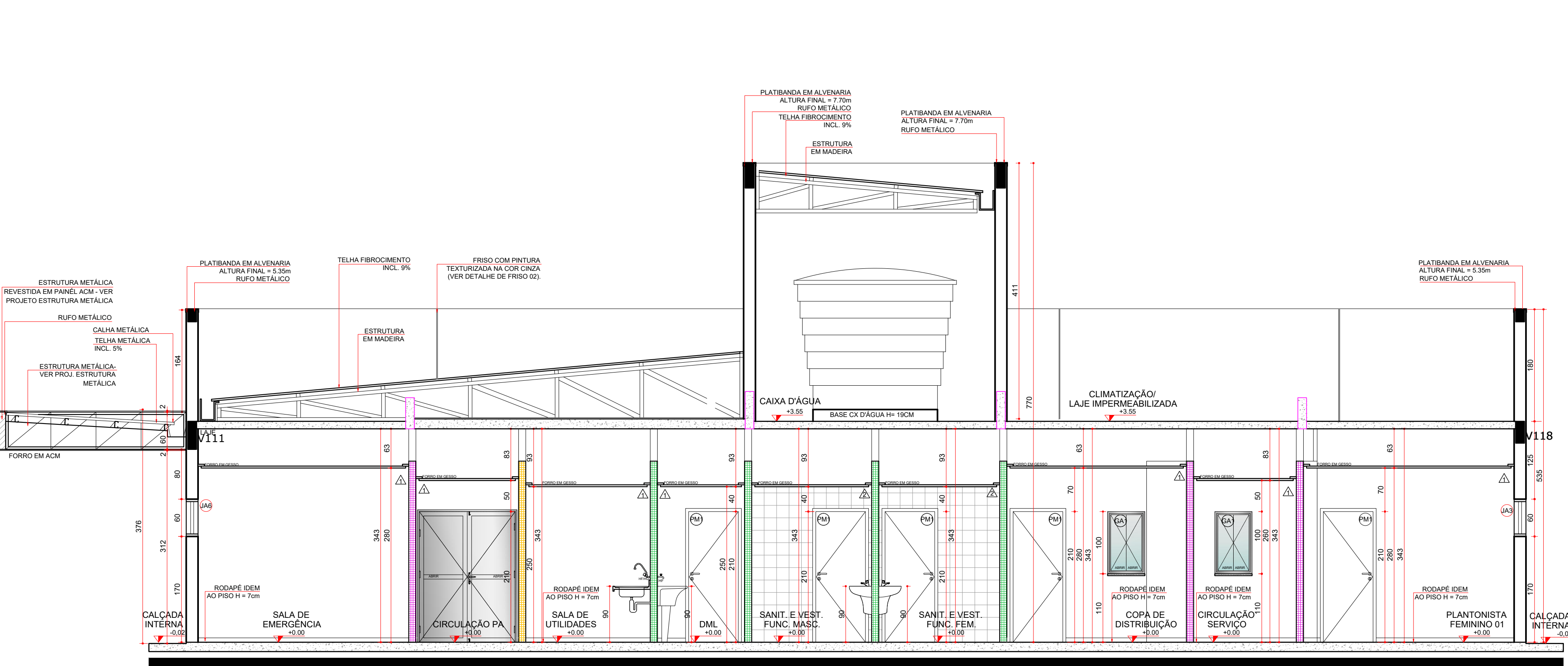


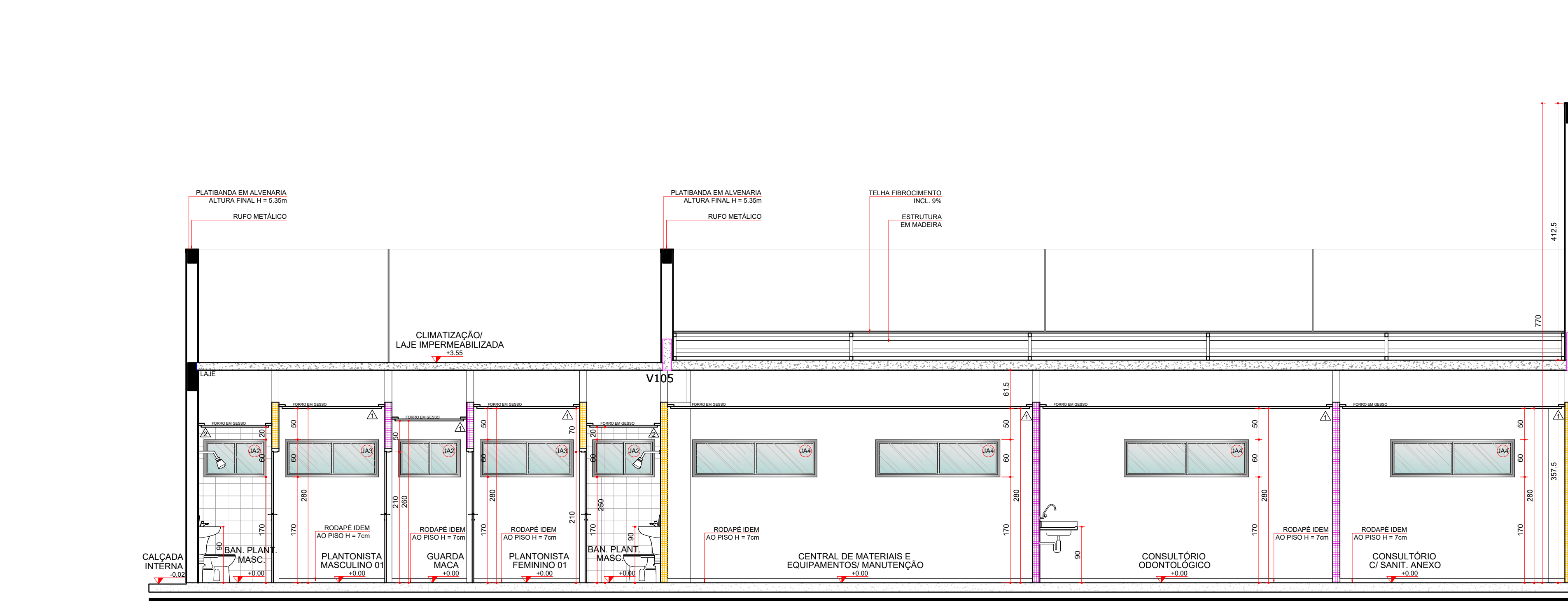
CORTE AA
ESCALA 1:50



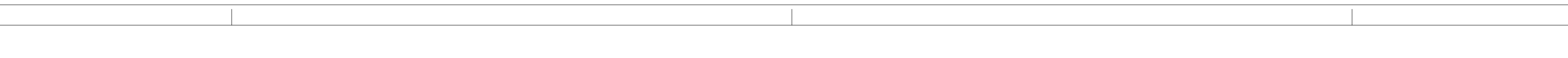
CORTE BB
ESCALA 1:50



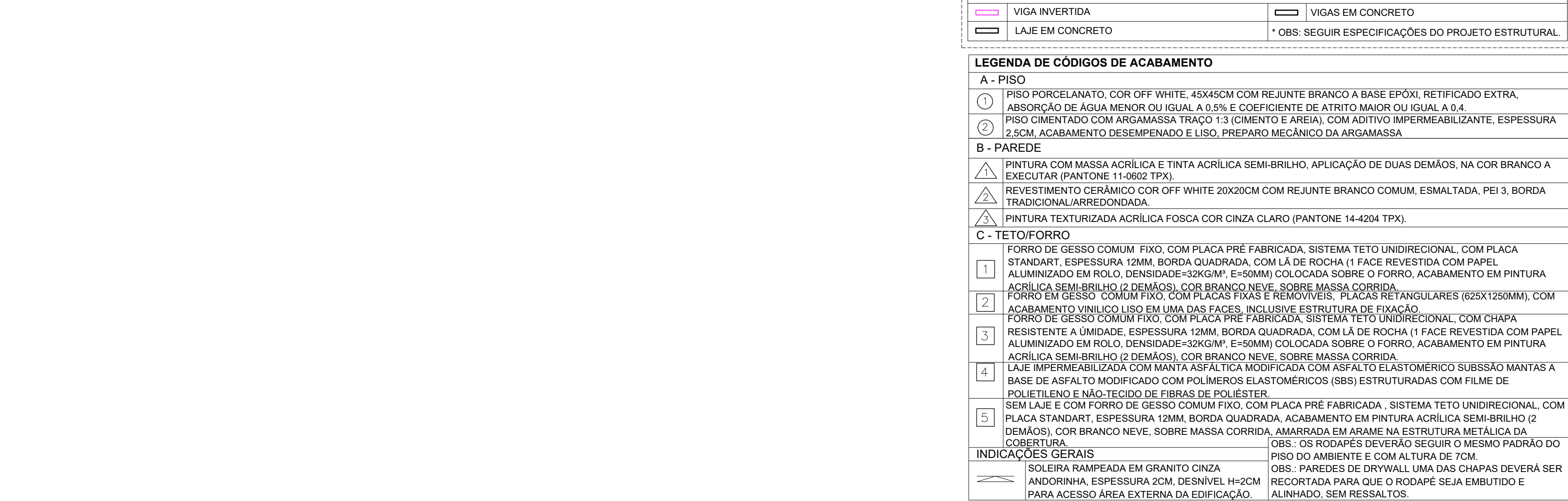
CORTE CC
ESCALA 1:50



CORTE DD
ESCALA 1:50



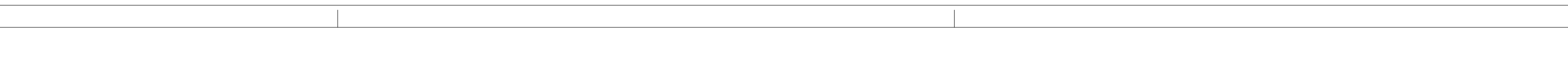
CORTE EE
ESCALA 1:50



CORTE FF
ESCALA 1:50



CORTE GG
ESCALA 1:50



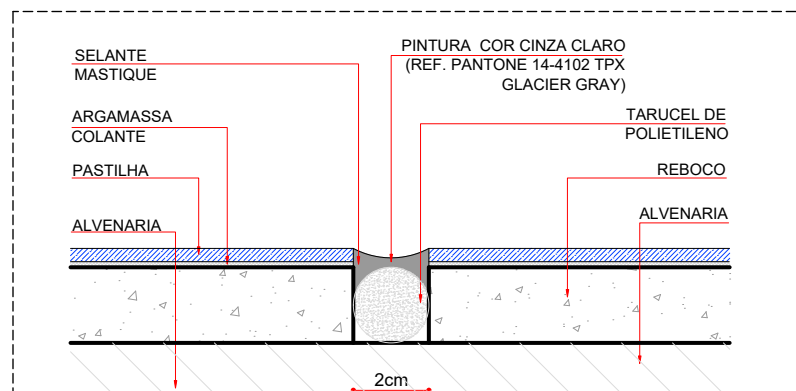
CORTE HH
ESCALA 1:50

ESTRUTURA PROPOSTA			
LAJE INVERTIDA			VIGAS EM CONCRETO
LAJE EM CONCRETO			
		* OBS: SEGUIR ESPECIFICAÇÕES DO PROJETO ESTRUTURAL	

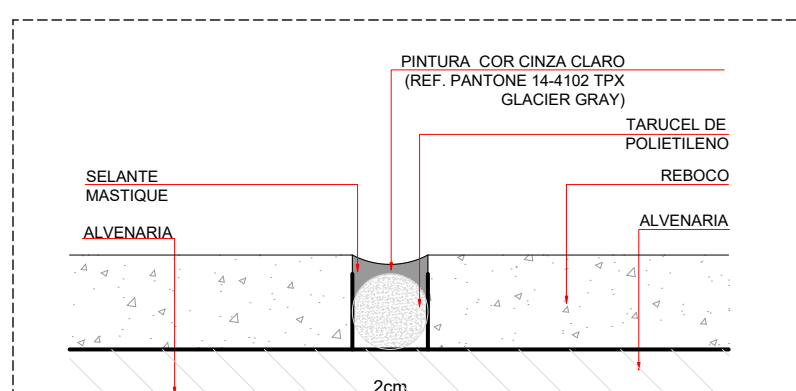
LEGENDA DE CÓDIGOS DE ACABAMENTO	
1	PISO PORCELANATO, COR OFF WHITE, 45X45CM COM REJUNTE BRANCO A BASE EPOXI, RETIFICADO EXTRA, ABSORÇÃO DE ÁGUA MENOR OU IGUAL A 0,5% E COEFICIENTE DE ATRITO MAIOR OU IGUAL A 0,4.
2	PISO CIMENTADO COM ARGAMASSA TRAC 1:3 CIMENTO E AREIA, COM ADITIVO IMPERMEABILIZANTE, ESPESURA 2,5CM, ACABAMENTO DESEMPENHADO E LISO, PREPARO MECÂNICO DA ARGAMASSA.
3	PINTURA COM MASSA ACRILICA E TINTA ACRILICA SEM-BRILHO, APLICAÇÃO DE DUAS DEMAS, NA COR BRANCO A EXECUTAR (PANTONE 11-0602 TPK).
4	REVESTIMENTO CERÂMICO COR OFF WHITE 20X20CM COM REJUNTE BRANCO COMUM, ESMALTADA, PEI 3, BORDA TRADICIONAL ARREDONDADA.
5	PINTURA TEXTURIZADA ACRILICA FOSCA COR CINZA CLARO (PANTONE 14-0204 TPK).

1	FORRO DE GESSO COMUM FIXO, COM PLACA PRÉ-FABRICADA, SISTEMA TETO UNIDIRECIONAL, COM PLACA STANDARD, ESPESURA 12MM, BORDA QUADRADA, COM LAJE DE ROCHA 1 FACE REVESTIDA COM PAPEL ALUMINIZADO EM ROLO, DENSIDADE 80KG/M ³ E 0,5MM COLADA SOBRE O FORRO, ACABAMENTO EM PINTURA ACRILICA SEM-BRILHO (2 DEMAS), COR BRANCO NEVE, SOBRE MASSA CORRIDA.
2	FORRO DE GESSO COMUM FIXO, COM PLACA PRÉ-FABRICADA, SISTEMA TETO UNIDIRECIONAL, COM CHAPA ACABAMENTO UNILISO LISO EM UMA DAS FACES, INCLUSIVE ESTRUTURA DE FIXAÇÃO.
3	RESISTENTE A UMIDADE, ESPESURA 12MM, BORDA QUADRADA, COM LAJE DE ROCHA 1 FACE REVESTIDA COM PAPEL ALUMINIZADO EM ROLO, DENSIDADE 80KG/M ³ E 0,5MM COLADA SOBRE O FORRO, ACABAMENTO EM PINTURA ACRILICA SEM-BRILHO (2 DEMAS), COR BRANCO NEVE, SOBRE MASSA CORRIDA.
4	LAJE IMPERMEABILIZADA COM SANITÁRIOS E PLACAS DE GESSO ACARTONADO SUBSIDO MANTAS A BASE DE ASFALTO MODIFICADO COM POLÍMEROS ELASTOMÉRICOS (SBS) ESTRUTURADAS COM FILME DE POLIETILENO E MANTO DE FIBRA DE POLÍSTER.
5	SEM LAJE E COM FORRO DE GESSO COMUM FIXO, COM PLACA PRÉ-FABRICADA, SISTEMA TETO UNIDIRECIONAL, COM PLACA STANDARD, ESPESURA 12MM, BORDA QUADRADA, ACABAMENTO EM PINTURA ACRILICA SEM-BRILHO (2 DEMAS), COR BRANCO NEVE, SOBRE MASSA CORRIDA.

1	ISOLERA RAMPEADA EM GRANITO CINZA ANDORINHA, ESPESURA COM DENSI. 1400KG/M ³ PARA ESCADA E ÁREA EXTERNA DA EDIFICAÇÃO.
2	ISOLERA RAMPEADA EM GRANITO CINZA ANDORINHA, ESPESURA COM DENSI. 1400KG/M ³ PARA ESCADA E ÁREA EXTERNA DA EDIFICAÇÃO.
3	ISOLERA RAMPEADA EM GRANITO CINZA ANDORINHA, ESPESURA COM DENSI. 1400KG/M ³ PARA ESCADA E ÁREA EXTERNA DA EDIFICAÇÃO.
4	ISOLERA RAMPEADA EM GRANITO CINZA ANDORINHA, ESPESURA COM DENSI. 1400KG/M ³ PARA ESCADA E ÁREA EXTERNA DA EDIFICAÇÃO.
5	ISOLERA RAMPEADA EM GRANITO CINZA ANDORINHA, ESPESURA COM DENSI. 1400KG/M ³ PARA ESCADA E ÁREA EXTERNA DA EDIFICAÇÃO.



DET 01 - FRISO / JUNTA DE DILATAÇÃO PARA PASTILHA EM FACHADA
ESCALA 1:10



DET 02 - FRISO / JUNTA DE DILATAÇÃO PARA PINTURA EM FACHADA
ESCALA 1:10

OBS: PREVER VERGA E CONTRA-VERGA EM TODAS AS ESQUADRIAS, QUANDO NECESSÁRIO.
OBS: VERIFICAR A ESPESURA DA PAREDE NO LOCAL ONDE A ESQUADRIA SERÁ INSTALADA CONFORME DETALHE DE PLANTA BARRA E TIPO DE PAREDE.
LEGENDA DE CÓDIGOS DA ESQUADRIA

AS DUAS PRIMEIRAS LETRAS INDICAM O TIPO DE ESQUADRIA (PORTA, JANELA, VÍTRIO) E O TIPO DE PAREDE (ALVENARIA, MADEIRA).

TERCEIRA LETRA INDICA QUE A ESQUADRIA SERÁ ADAPTADA PARA ACESSO À PAREDE (PORTA ADAPTADA PARA PAREDE COM CHAPA DE PROTEÇÃO E BARRA).

QUANTIDADE DA ESQUADRIA

ESPECIFICAÇÃO DE ESQUADRIAS

CÓDIGO	NOMENCLATURA	LARGURA (CM)	ALTURA (CM)	ÁREA (M ²)	PERÍMETRO (M)	TIPO	QUANT.
PM1	PORTA MADEIRA	80	210	1,68	-	ABRIR 1 FL.	25
PM2	PORTA MADEIRA	90	210	1,89	-	ABRIR 1 FL.	02
PM3	PORTA MADEIRA	90	210	1,89	-	ABRIR 1 FL.	05
PM4	PORTA MADEIRA	120	210	2,52	-	ABRIR 1 FL.	08
PM5	PORTA MADEIRA COM PROTEÇÃO PARAFUSO	90	210	1,89	-	ABRIR 1 FL.	01
PA1	PORTA ALUMÍNIO	150	210	3,15	-	ABRIR 2 FL.	04
PA2	PORTA ALUMÍNIO	120	210	2,52	-	ABRIR 2 FL.	02
PA3	PORTA ALUMÍNIO	80	60	0,64	0,70	ABRIR 1 FL.	07
PA4	PORTA ALUMÍNIO	70	185	1,15	-	ABRIR 1 FL.	04
JA1	JANELA ALUMÍNIO	60	60	0,25	170	PROJETANTE	01
JA2	JANELA ALUMÍNIO	100	60	0,50	170	CORRER	07
JA3	JANELA ALUMÍNIO	100	60	0,75	170	CORRER	05
JA4	JANELA ALUMÍNIO	200	60	1,00	170	CORRER	08
JA5	JANELA ALUMÍNIO	100	60	0,50	170	FIXA	04
JA6	JANELA ALUMÍNIO	200	60	1,00	170	FIXA	06
CV1	CONJUNTO DE VÍTRIO COM PORTA 2,00M	788,5	280	22,02	-	ABRIR 2 FL/FIXO	01
CV2	CONJUNTO DE VÍTRIO COM PORTA 0,80M	435	140,250	7,17	-	ABRIR 1 FL/FIXO	02
CV3	CONJUNTO DE VÍTRIO COM PORTA 1,00M	200	210	4,20	-	CORRER 1 FL/AUTOM	09
GA1	GUICHÊ ALUMÍNIO	60	100	0,60	110	ABRIR 2 FL.	08
VA1	VÍTRIO ALUMÍNIO	100	100	1,00	110	FIXA	06
PE1	PORTÃO METÁLICO	90	180	2,16	01	ABRIR 1 FL.	01
PF2	PORTA FERRO GALVANIZADO	400	180	7,20	02	CORRER 1 FL/AUTOM	02
PF1	PORTA FERRO GALVANIZADO	100	210	2,10	-	ABRIR 1 FL.	02
PF2	PORTA FERRO GALVANIZADO	100	100	1,00	-	ABRIR 1 FL.	02
PF3	PORTA FERRO GALVANIZADO	90	210	1,89	-	ABRIR 1 FL.	01
PF4	PORTA FERRO GALVANIZADO COM TELA ARTÍSTICA E TELA METÉTRICA	65	70	0,46	-	ABRIR 1 FL.	01
PF5	PORTA FERRO GALVANIZADO COM TELA ARTÍSTICA E TELA METÉTRICA	70	70	0,49	-	ABRIR 1 FL.	02
PF6	PORTA FERRO GALVANIZADO COM TELA ARTÍSTICA E TELA METÉTRICA	90	210	1,89	-	ABRIR 1 FL.	01
PF7	PORTA FERRO GALVANIZADO COM TELA ARTÍSTICA E TELA METÉTRICA	200	210	4,20	-	ABRIR 2 FL.	01
PF8	PORTA FERRO GALVANIZADO COM TELA ARTÍSTICA E TELA METÉTRICA	80	210	1,68	-	ABRIR 1 FL.	01

OBS: MEDIDAS EM CENTÍMETROS. O VALOR DA COTA PREVALECE AO DA ESCALA. CONFERIR MEDIDAS NO LOCAL ANTES DE QUALQUER ALTERAÇÃO. CONSULTAR O ARQUITETO RESPONSÁVEL. LONDRINA - FONE: (043) 3228-1020. E-MAIL: MEUBARQUITETO@GMAIL.COM

OBS: AS PAREDES DE DRYWALL TERÃO ESPESURA DE 11,50CM (MONTANTE DE 80MM + 1 CHAPA DE 12,5MM DE CADA LADO) E ISOLAMENTO TÉRMICO ACÚSTICO COM LAJE DE ROCHA E 5CM. O TIPO DE CHAPA DEVERÁ SEGUIR O INDICADO EM PLANTA E NO DETALHE ESPECÍFICO, CONFORME PREVISTO NO CADERNO DE ENCARREGOS.

OBS: AS NECESSIDADES E CARACTERÍSTICAS ESPECÍFICAS DOS PONTOS DE INSTALAÇÃO PARA EQUIPAMENTOS DEVERÃO SER REVISADAS CONFORME A MENSURAÇÃO E O MODELO DE CADA EQUIPAMENTO A SER INSTALADO, SEGUNDO INFORMAÇÃO DADA PELO PROPRIETÁRIO DO ESTABELECIMENTO.

OBS: TODAS AS COTAS ESTÃO EM CENTÍMETROS EXCETO ONDE HOUVER INDICAÇÃO.

OBS: DEVERÃO SER ANALISADOS OS "SITE PLANNING" DE TODOS OS EQUIPAMENTOS (ADQUIRIDOS PÓS PROJETO), PARA PREVISÃO DE REFORÇO E DEMAIS NECESSIDADES.

OBS: TODAS AS GUARNIÇÕES DAS PORTAS POSSUEM 10 CM, EXCETO QUANDO HOUVER INDICAÇÃO.

OBS: QUALQUER ALTERAÇÃO NA ESPECIFICAÇÃO DOS MATERIAIS DEVIDO À OPORTUNIDADE DEVERÁ SER PREVIAMENTE COMUNICADA AOS ARQUITETOS RESPONSÁVEL PARA VERIFICAÇÃO DO SEU IMPACTO SOBRE AS PREMISSAS ACORDEADAS JANTO AO CLIENTE.

OBS: TODOS OS BANHEIROS E SANITÁRIOS POSSUEM ACESSO EM NÍVEL, DEVERÁ SER PREVISTO REBAIXO DE CONTRAPISO PARA CIMENTO (CONFORME INCLINAÇÃO MÁXIMA INDICADA PELA NORMA).

OBS: ANTES DO INÍCIO DA EXECUÇÃO CONFERIR TODAS AS MEDIDAS NO LOCAL.

OBS: PARA SINALIZAÇÃO TÁTIL E VISUAL DE PISOS - ITEM 5.4 NBR 9050/2020 - VERIFICAR PROJETO ESPECÍFICO DE SINALIZAÇÃO/COMUNICAÇÃO VISUAL.

OBS: TODOS OS PISOS DEVERÃO TER FECHO HERMÉTICO E TAMPA COM FECHAMENTO ESCAMOTEÁVEL.

OBS: TODAS AS PORTAS TERÃO MACANETAS DO TIPO ALAVANCA.

OBS: TODAS AS TUBULAÇÕES SERÃO EMITIDAS.

LEGENDA DE PAREDES

ALVENARIA

1 PAREDE EM ALVENARIA A CONSTRUIR E=16CM BLOCO CERÂMICO 14X19X39CM EM PÉ CREBISCO EM DUAS FACES

2 PAREDE EM ALVENARIA A CONSTRUIR E=14CM BLOCO CERÂMICO 9X19X39CM EM PÉ CREBISCO EM DUAS FACES

ESTRUTURA PROPOSTA

GESSO ACARTONADO

NOTA: MEDIDAS DAS CHAPAS, PERFILES E ISOLAMENTO EM MILÍMETROS. E=ESPESURA, ST=CHAPA STANDARD, RU=CHAPA RESISTENTE A UMIDADE, RP=CHAPA RESISTENTE AO FOGO, MONTANTE, LR=LAJE DE ROCHA PARA ISOLAMENTO ACÚSTICO (1 FACE REVESTIDA COM PAPEL ALUMINIZADO EM ROLO, 0,5MM), D= DENSIDADE DO ISOLAMENTO (KG/M³).

*OBS: AS CHAPAS ST E RU SERÃO APLICADAS SOMENTE À ALTURA DE INSTALAÇÃO DO FORRO DE CADA AMBIENTE

1 DRYWALL A CONSTRUIR E=11,50CM (1 CHAPA ST 12,5 + M90 LRS0 D32 + 1 CHAPA ST 12,5)

2 DRYWALL A CONSTRUIR E=11,50CM (1 CHAPA ST 12,5 + M90 LRS0 D32 + 1 CHAPA RU 12,5)

3 DRYWALL A CONSTRUIR E=11,50CM (1 CHAPA RU 12,5 + M90 LRS0 D32 + 1 CHAPA RU 12,5)

4 PAREDE PARA ENCHIMENTO COM PLACAS DE GESSO ACARTONADO (DRYWALL) COM UMA FACE SIMPLES (RU).

5 PAREDE PARA ENCHIMENTO COM PLACAS DE GESSO ACARTONADO (DRYWALL) COM DUAS FACES SIMPLES (ST).

6 PAREDE PARA ENCHIMENTO COM PLACAS DE GESSO ACARTONADO (DRYWALL) COM UMA FACE SIMPLES (ST).

7 PAREDE PARA ENCHIMENTO COM PLACAS DE GESSO ACARTONADO (DRYWALL) COM UMA FACE SIMPLES (ST).

8 PAREDE PARA ENCHIMENTO COM PLACAS DE GESSO ACARTONADO (DRYWALL) COM UMA FACE SIMPLES (ST).

9 PAREDE PARA ENCHIMENTO COM PLACAS DE GESSO ACARTONADO (DRYWALL) COM UMA FACE SIMPLES (ST).

10 PAREDE PARA ENCHIMENTO COM PLACAS DE GESSO ACARTONADO (DRYWALL) COM UMA FACE SIMPLES (ST).

11 PAREDE PARA ENCHIMENTO COM PLACAS DE GESSO ACARTONADO (DRYWALL) COM UMA FACE SIMPLES (ST).

12 PAREDE PARA ENCHIMENTO COM PLACAS DE GESSO ACARTONADO (DRYWALL) COM UMA FACE SIMPLES (ST).

13 PAREDE PARA ENCHIMENTO COM PLACAS DE GESSO ACARTONADO (DRYWALL) COM UMA FACE SIMPLES (ST).

14 PAREDE PARA ENCHIMENTO COM PLACAS DE GESSO ACARTONADO (DRYWALL) COM UMA FACE SIMPLES (ST).

15 PAREDE PARA ENCHIMENTO COM PLACAS DE GESSO ACARTONADO (DRYWALL) COM UMA FACE SIMPLES (ST).

16 PAREDE PARA ENCHIMENTO COM PLACAS DE GESSO ACARTONADO (DRYWALL) COM UMA FACE SIMPLES (ST).

17 PAREDE PARA ENCHIMENTO COM PLACAS DE GESSO ACARTONADO (DRYWALL) COM UMA FACE SIMPLES (ST).

18 PAREDE PARA ENCHIMENTO COM PLACAS DE GESSO ACARTONADO (DRYWALL) COM UMA FACE SIMPLES (ST).

19 PAREDE PARA ENCHIMENTO COM PLACAS DE GESSO ACARTONADO (DRYWALL) COM UMA FACE SIMPLES (ST).

20 PAREDE PARA ENCHIMENTO COM PLACAS DE GESSO ACARTONADO (DRYWALL) COM UMA FACE SIMPLES (ST).

21 PAREDE PARA ENCHIMENTO COM PLACAS DE GESSO ACARTONADO (DRYWALL) COM UMA FACE SIMPLES (ST).

22 PAREDE PARA ENCHIMENTO COM PLACAS DE GESSO ACARTONADO (DRYWALL) COM UMA FACE SIMPLES (ST).

23 PAREDE PARA ENCHIMENTO COM PLACAS DE GESSO ACARTONADO (DRYWALL) COM UMA FACE SIMPLES (ST).

24 PAREDE PARA ENCHIMENTO COM PLACAS DE GESSO ACARTONADO (DRYWALL) COM UMA FACE SIMPLES (ST).

25 PAREDE PARA ENCHIMENTO COM PLACAS DE GESSO ACARTONADO (DRYWALL) COM UMA FACE SIMPLES (ST).

26 PAREDE PARA ENCHIMENTO COM PLACAS DE GESSO ACARTONADO (DRYWALL) COM UMA FACE SIMPLES (ST).

27 PAREDE PARA ENCHIMENTO COM PLACAS DE GESSO ACARTONADO (DRYWALL) COM UMA FACE SIMPLES (ST).

28 PAREDE PARA ENCHIMENTO COM PLACAS DE GESSO ACARTONADO (DRYWALL) COM UMA FACE SIMPLES (ST).

29 PAREDE PARA ENCHIMENTO COM PLACAS DE GESSO ACARTONADO (DRYWALL) COM UMA FACE SIMPLES (ST).

30 PAREDE PARA ENCHIMENTO COM PLACAS DE GESSO ACARTONADO (DRYWALL) COM UMA FACE SIMPLES (ST).

31 PAREDE PARA ENCHIMENTO COM PLACAS DE GESSO ACARTONADO (DRYWALL) COM UMA FACE SIMPLES (ST).

32 PAREDE PARA ENCHIMENTO COM PLACAS DE GESSO ACARTONADO (DRYWALL) COM UMA FACE SIMPLES (ST).

33 PAREDE PARA ENCHIMENTO COM PLACAS DE GESSO ACARTONADO (DRYWALL) COM UMA FACE SIMPLES (ST).

34 PAREDE PARA ENCHIMENTO COM PLACAS DE GESSO ACARTONADO (DRYWALL) COM UMA FACE SIMPLES (ST).

35 PAREDE PARA ENCHIMENTO COM PLACAS DE GESSO ACARTONADO (DRYWALL) COM UMA FACE SIMPLES (ST).

36 PAREDE PARA ENCHIMENTO COM PLACAS DE GESSO ACARTONADO (DRYWALL) COM UMA FACE SIMPLES (ST).

37 PAREDE PARA ENCHIMENTO COM PLACAS DE GESSO ACARTONADO (DRYWALL) COM UMA FACE SIMPLES (ST).

38 PAREDE PARA ENCHIMENTO COM PLACAS DE GESSO ACARTONADO (DRYWALL) COM UMA FACE SIMPLES (ST).

39 PAREDE PARA ENCHIMENTO COM PLACAS DE GESSO ACARTONADO (DRYWALL) COM UMA FACE SIMPLES (ST).

40 PAREDE PARA ENCHIMENTO COM PLACAS DE GESSO ACARTONADO (DRYWALL) COM UMA FACE SIMPLES (ST).

41 PAREDE PARA ENCHIMENTO COM PLACAS DE GESSO ACARTONADO (DRYWALL) COM UMA FACE SIMPLES (ST).

42 PAREDE PARA ENCHIMENTO COM PLACAS DE GESSO ACARTONADO (DRYWALL) COM UMA FACE SIMPLES (ST).

43 PAREDE PARA ENCHIMENTO COM PLACAS DE GESSO ACARTONADO (DRYWALL) COM UMA FACE SIMPLES (ST).

44 PAREDE PARA ENCHIMENTO COM PLACAS DE GESSO ACARTONADO (DRYWALL) COM UMA FACE SIMPLES (ST).

45 PAREDE PARA ENCHIMENTO COM PLACAS DE GESSO ACARTONADO (DRYWALL) COM UMA FACE SIMPLES (ST).

46 PAREDE PARA ENCHIMENTO COM PLACAS DE GESSO ACARTONADO (DRYWALL) COM UMA FACE SIMPLES (ST).

47 PAREDE PARA ENCHIMENTO COM PLACAS DE GESSO ACARTONADO (DRYWALL) COM UMA FACE SIMPLES (ST).

48 PAREDE PARA ENCHIMENTO COM PLACAS DE GESSO ACARTONADO (DRYWALL) COM UMA FACE SIMPLES (ST).

49 PAREDE PARA ENCHIMENTO COM PLACAS DE GESSO ACARTONADO (DRYWALL) COM UMA FACE SIMPLES (ST).

50 PAREDE PARA ENCHIMENTO COM PLACAS DE GESSO ACARTONADO (DRYWALL) COM UMA FACE SIMPLES (ST).

51 PAREDE PARA ENCHIMENTO COM PLACAS DE GESSO ACARTONADO (DRYWALL) COM UMA FACE SIMPLES (ST).

52 PAREDE PARA ENCHIMENTO COM PLACAS DE GESSO ACARTONADO (DRYWALL) COM UMA FACE SIMPLES (ST).

53 PAREDE PARA ENCHIMENTO COM PLACAS DE GESSO ACARTONADO (DRYWALL) COM UMA FACE SIMPLES (ST).

54 PAREDE PARA ENCHIMENTO COM PLACAS DE GESSO ACARTONADO (DRYWALL) COM UMA FACE SIMPLES (ST).

55 PAREDE PARA ENCHIMENTO COM PLACAS DE GESSO ACARTONADO (DRYWALL) COM UMA FACE SIMPLES (ST).

56 PAREDE PARA ENCHIMENTO COM PLACAS DE GESSO ACARTONADO (DRYWALL) COM UMA FACE SIMPLES (ST).

57 PAREDE PARA ENCHIMENTO COM PLACAS DE GESSO ACARTONADO (DRYWALL) COM UMA FACE SIMPLES (ST).

58 PAREDE PARA ENCHIMENTO COM PLACAS DE GESSO ACARTONADO (DRYWALL) COM UMA FACE SIMPLES (ST).

59 PAREDE PARA ENCHIMENTO COM PLACAS DE GESSO ACARTONADO (DRYWALL) COM UMA FACE SIMPLES (ST).

60 PAREDE PARA ENCHIMENTO COM PLACAS DE GESSO ACARTONADO (DRYWALL) COM UMA FACE SIMPLES (ST).

61 PAREDE PARA ENCHIMENTO COM PLACAS DE GESSO ACARTONADO (DRYWALL) COM UMA FACE SIMPLES (ST).

62 PAREDE PARA ENCHIMENTO COM PLACAS DE GESSO ACARTONADO (DRYWALL) COM UMA FACE SIMPLES (ST).

63 PAREDE PARA ENCHIMENTO COM PLACAS DE GESSO ACARTONADO (DRYWALL) COM UMA FACE SIMPLES (ST).

64 PAREDE PARA ENCHIMENTO COM PLACAS DE GESSO ACARTONADO (DRYWALL) COM UMA FACE SIMPLES (ST).

65 PAREDE PARA ENCHIMENTO COM PLACAS DE GESSO ACARTONADO (DRYWALL) COM UMA FACE SIMPLES (ST).

66 PAREDE PARA ENCHIMENTO COM PLACAS DE GESSO ACARTONADO (DRYWALL) COM UMA FACE SIMPLES (ST).

67 PAREDE PARA ENCHIMENTO COM PLACAS DE GESSO ACARTONADO (DRYWALL) COM UMA FACE SIMPLES (ST).

68 PAREDE PARA ENCHIMENTO COM PLACAS DE GESSO ACARTONADO (DRYWALL) COM UMA FACE SIMPLES (ST).

69 PAREDE PARA ENCHIMENTO COM PLACAS DE GESSO ACARTONADO (DRYWALL) COM UMA FACE SIMPLES (ST).