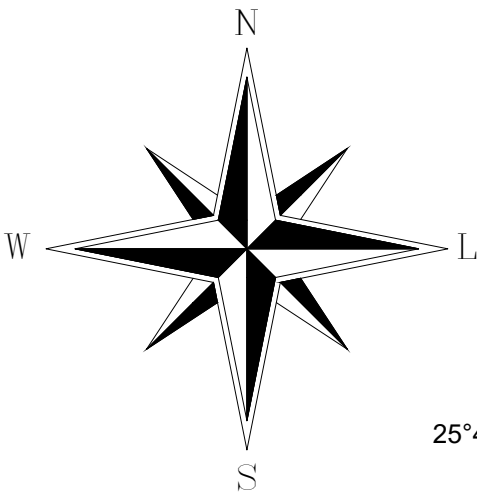
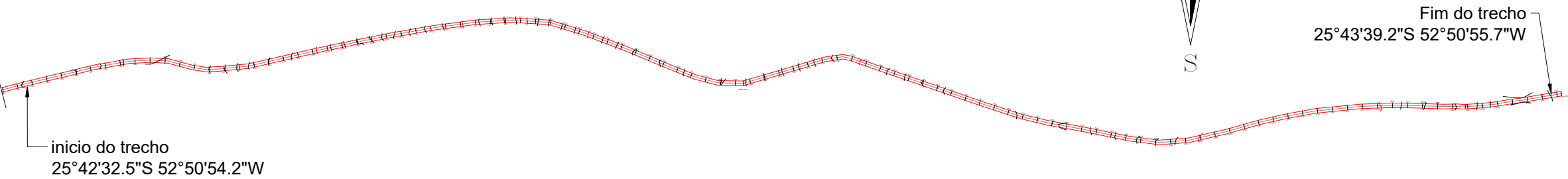


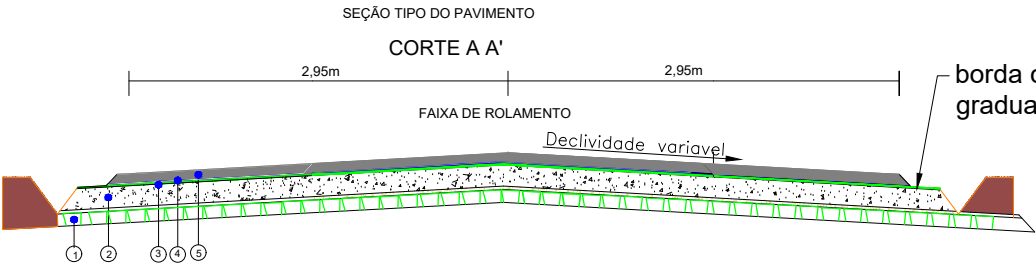
Trecho Pio X - PR-281 - 2.125,00m



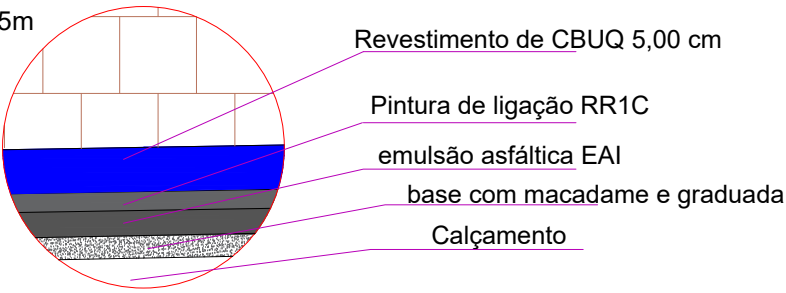
TRECHOS	ÁREA
TRECHO	12.537,5 m²



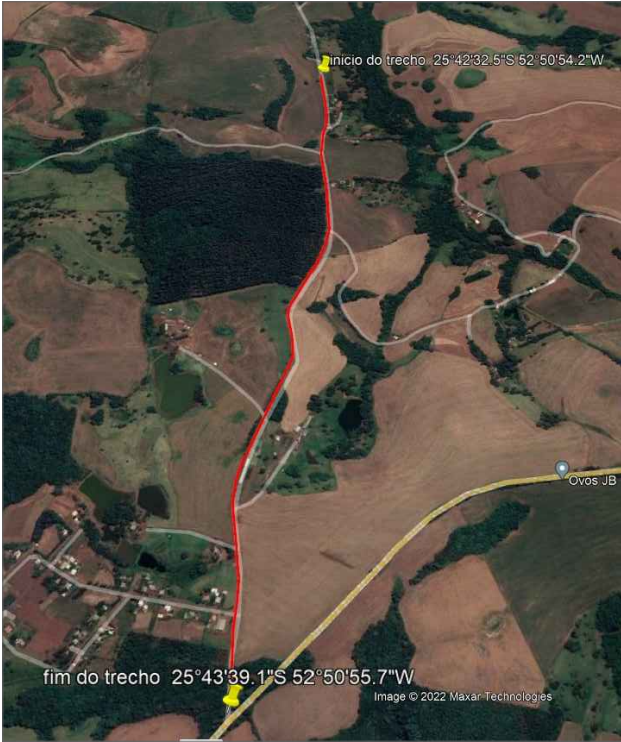
PLANTA DO TRECHO Á PAVIMENTAR



- 1 PAVIMENTAÇÃO SOBRE BASE EM PEDRAS IRREGULARES
- 2 MACADAME SECO PREENCHIDO COM BRITA GRADUADA (esp. 15 cm)
- 3 IMPRIMAÇÃO IMPERMEABILIZANTE C/ EMULSÃO ASFÁLTICA EAI
- 4 PINTURA DE LIGAÇÃO C/ EMULSÃO RR-1C
- 5 C.B.U.Q. C/ CAP 50-70 (Esp- 5,0 cm)



DETALHE GENÉRICO

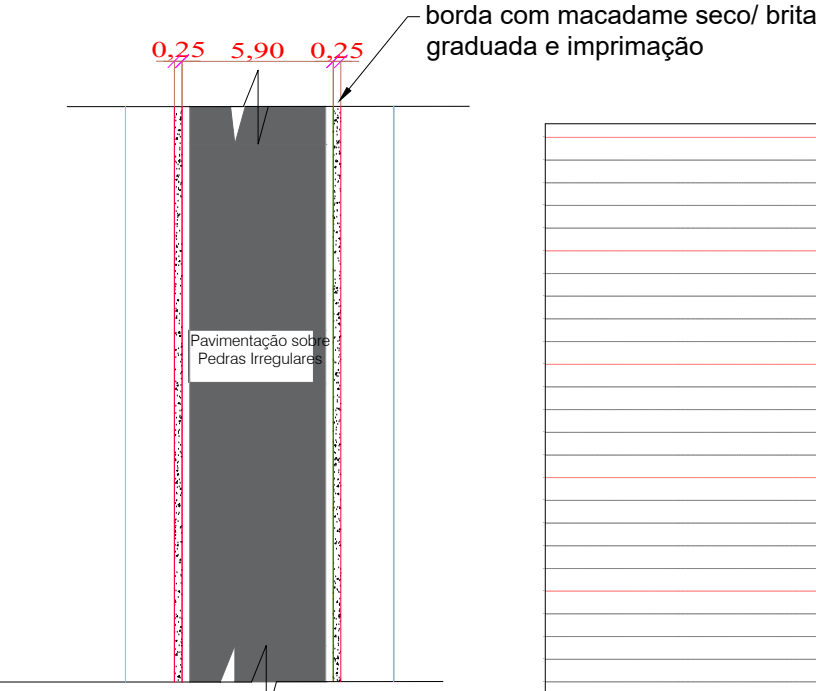


RESPONSÁVEL TÉCNICO PELO PROJETO
ASSINATURA
RESPONSÁVEL TÉCNICO PELA OBRA
ASSINATURA
PROPRIETÁRIO DA OBRA
ASSINATURA
PREFEITURA MUNICIPAL DE SÃO JORGE D'OESTE

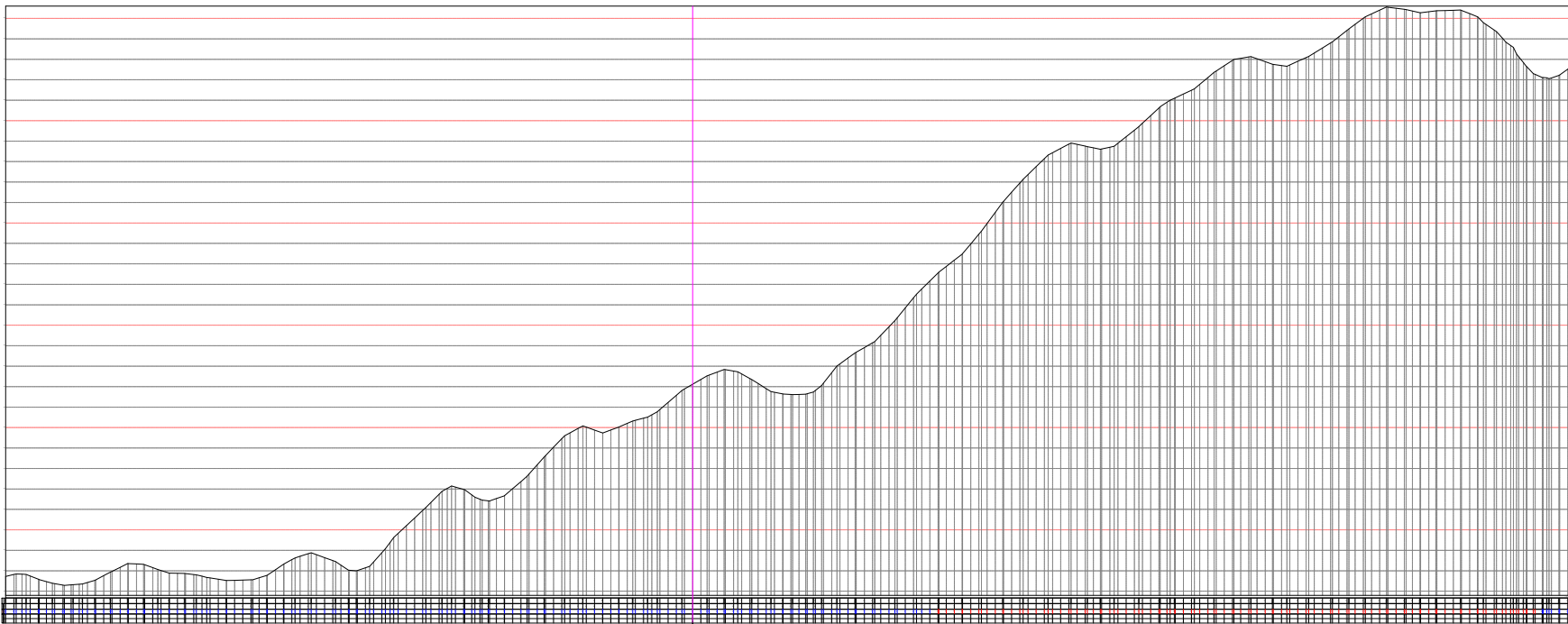


APROVAÇÃO DA PREFEITURA

ADMINISTRAÇÃO 2021/2024									
PROPRIETÁRIO	PREFEITURA MUNICIPAL DE SÃO JORGE D'OESTE								
OBRA	pavimentação sobre pedras polidricas no trecho de estradas de São Pio X e PR 281								
LOCAL	Estrada Municipal Rural Evory dos Santos - São Pio X								
PROJETO	PLANTA RECAPE ASFALTICO								
SETOR RODOVIÁRIO									
QUADRA	LOTE N°	DATA	SETEMBRO 2022	ESCALA	INDICADA	ÁREA	12.537,50 M²	DESENHO	2/3



Detalhe Pista
Seção Genérica para todos os Trechos
Largura total da Pista: 5,90 metros



início do trecho